

KUNSTHANDEL WOLFGANG WERNER KG
BREMEN • BERLIN

Willi Baumeister (1889–1955)

Gemälde

Ausstellung in Berlin: Mai/Juni 2026



Afrikanisch 1942–1955

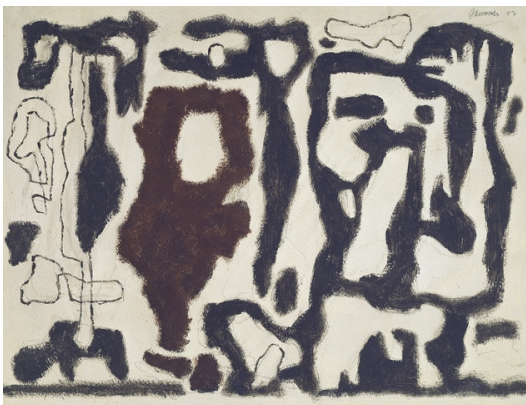
Afrikanische Spiele, 1942

Öl mit Kunstharz und Spachtelkitt
auf Hartfaserplatte

45 x 53 cm

sign. u. r.: Baumeister

Beye/Baumeister WV Nr. 976



Afrikanische Spiele, 1942

Tempera auf grundiertem Papier

38,5 x 53,5 cm

sign. u. dat. o. r.: Baumeister 42

Beye/Baumeister WV Nr. 982



Schwarz, 1944

Öl mit Kunstharz und Spachtelkitt
auf Hartfaserplatte

44 x 51,5 cm

sign. o. r.: Baumeister

Beye/Baumeister WV Nr. 1001

KUNSTHANDEL WOLFGANG WERNER KG
BREMEN • BERLIN



Afrikanische Geister, 1949
Öl mit Kunstharz und Spachtelkitt
auf Hartfaserplatte
65 x 81 cm
verso betitelt, dat. u. sign.: Afrikanische
Geister 1949 65 x 81 Baumeister
Beye/Baumeister WV Nr. 1020

Ausgestellt 1955 auf der Documenta I
in Kassel, Kat. Nr. 29.



Pfefferfresser, 1950
Öl mit Kunstharz und Spachtelkitt
auf Hartfaserplatte
54 x 65 cm
sign. o. r.: Baumeister
Beye/Baumeister WV Nr. 1029

Helle Gestalten, Giganten 1942–1949



Turandot, 1944/46
Öl mit Kunstharz und Spachtelkitt
auf Hartfaserplatte
54 x 65 cm
sign. o. l.: Baumeister
Beye/Baumeister WV Nr. 1243

KUNSTHANDEL WOLFGANG WERNER KG
BREMEN • BERLIN

Sportbilder II 1937–1938



Tennisspieler, 1934/35
Öl auf Karton
55 x 46,5 cm
sign. u. l.: Baumeister
Beye/Baumeister WV Nr. 544



Ballspieler im Kreis, 1935
Öl und Sand auf Leinwand
53 x 42 cm
Beye/Baumeister WV Nr. 567

Masken und Figuren malerisch 1936–1937



Figur in Bewegung, 1936/37
Öl auf Leinwand
130 x 97 cm
sign. u. r.: Baumeister
Beye/Baumeister 671



Ideogramme und Zeichen 1937–1941

Horizontal – abstrakt, 1937/38
Öl auf Leinwand
33 x 27 cm
sign. u. r.: B
Beye/Baumeister 736

KUNSTHANDEL WOLFGANG WERNER KG
BREMEN • BERLIN

Rudolf Belling (1886–1972)
Skulpturen



Dreiklang, 1919
Bronze
90,5 cm hoch
bez. u. dat.: Rudolf Belling 1919
Gießerstempel: H. Noack Berlin
Einer von 3 Erbgüssen



Organische Formen, 1921
Bronze, versilbert
54 cm hoch
bez. u. dat.: Rudolf Belling 21
Gießerstempel: H. Noack Berlin
Einer von 12 Güssen



Skulptur 23, 1923
Messing, poliert
42 cm hoch
bez. u. dat.: Rudolf Belling 1923
Gießerstempel: H. Noack Berlin
Einer von 3 Erbgüssen